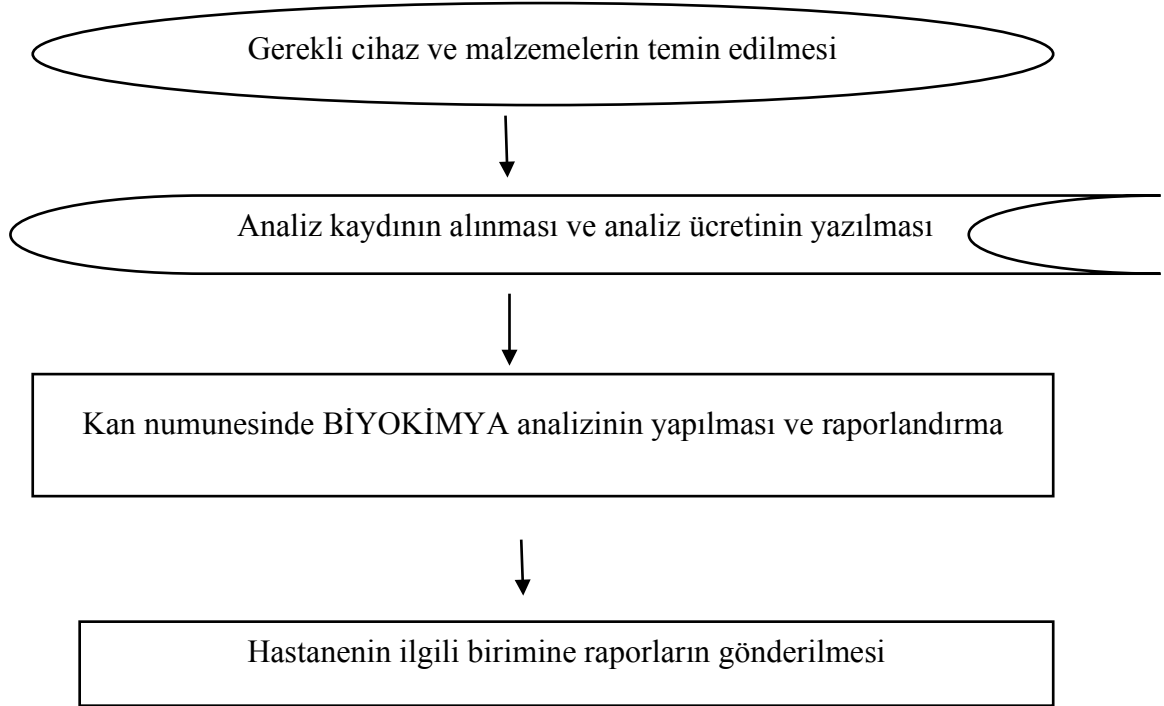




İŞ AKIŞ ŞEMASI

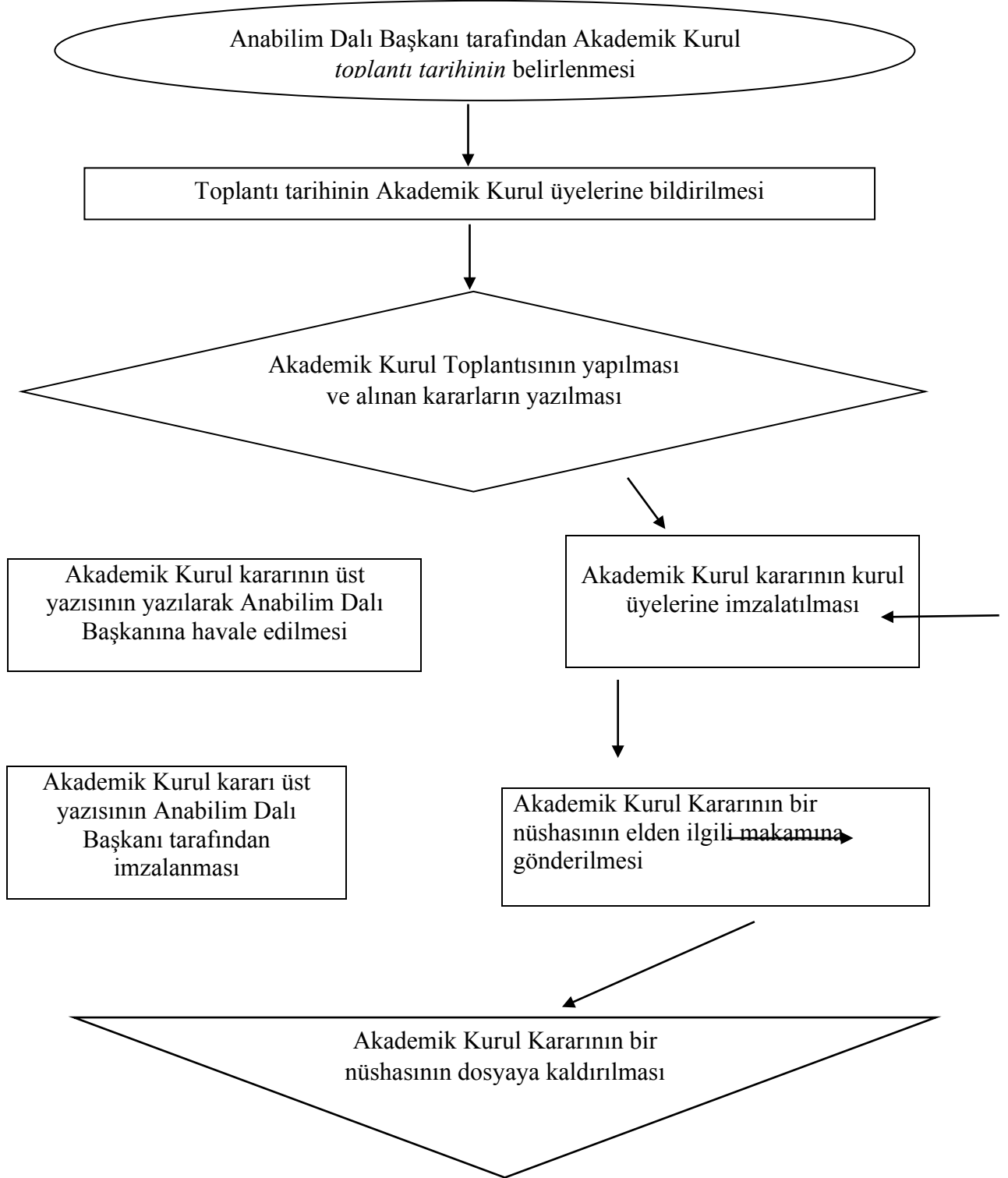
BİRİM	BİYOKİMYA ANABİLİM DALI	
ŞEMA ADI	MERKEZ TANI LABORATUVARI (BİYOKİMYA) İŞLEYİŞİ	Akış No: 1





İŞ AKIŞ ŞEMASI

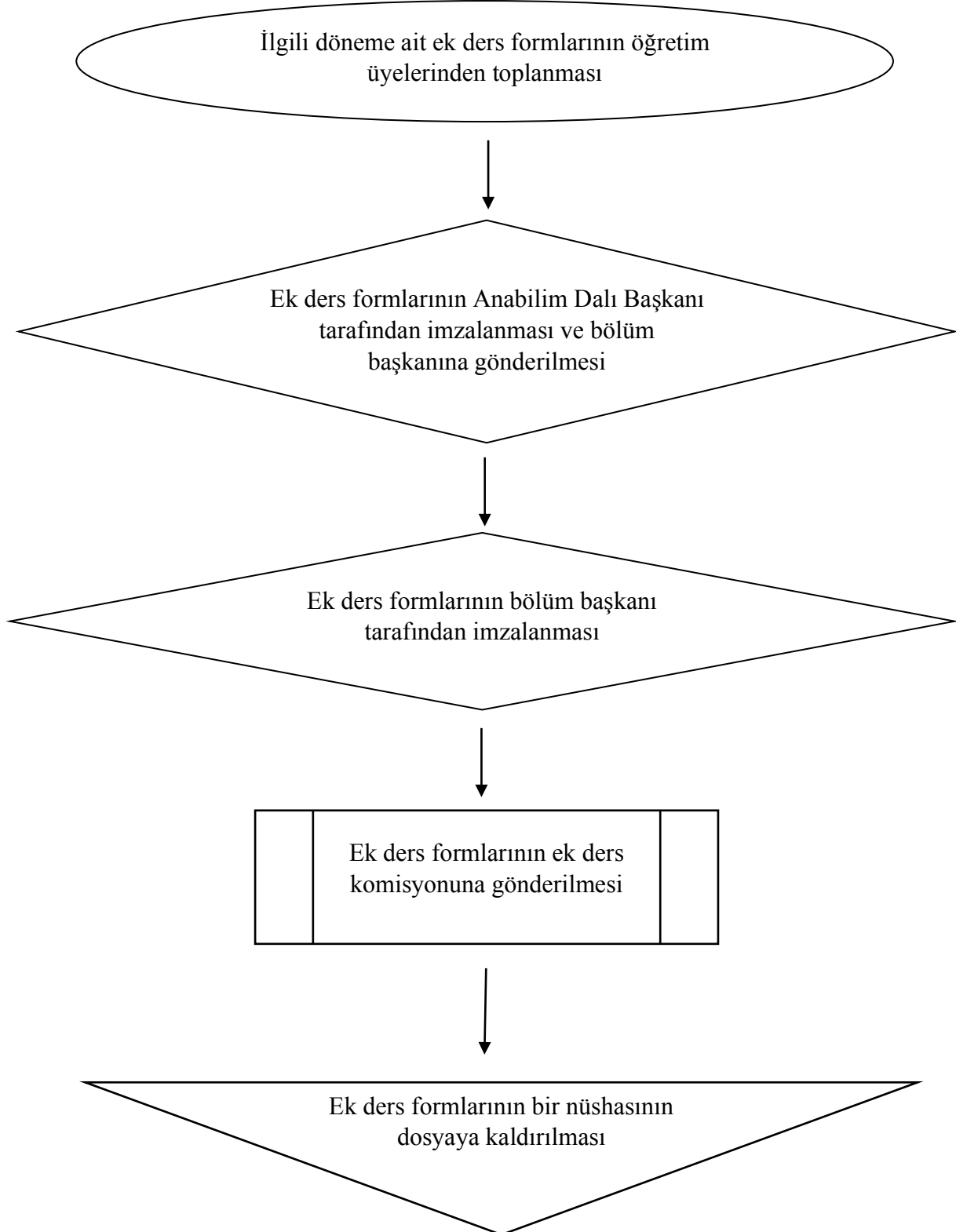
BİRİM	BİYOKİMYA ANABİLİM DALI	
ŞEMA ADI	AKADEMİK KURUL KARARLARI	Akış No: 2





İŞ AKIŞ ŞEMASI

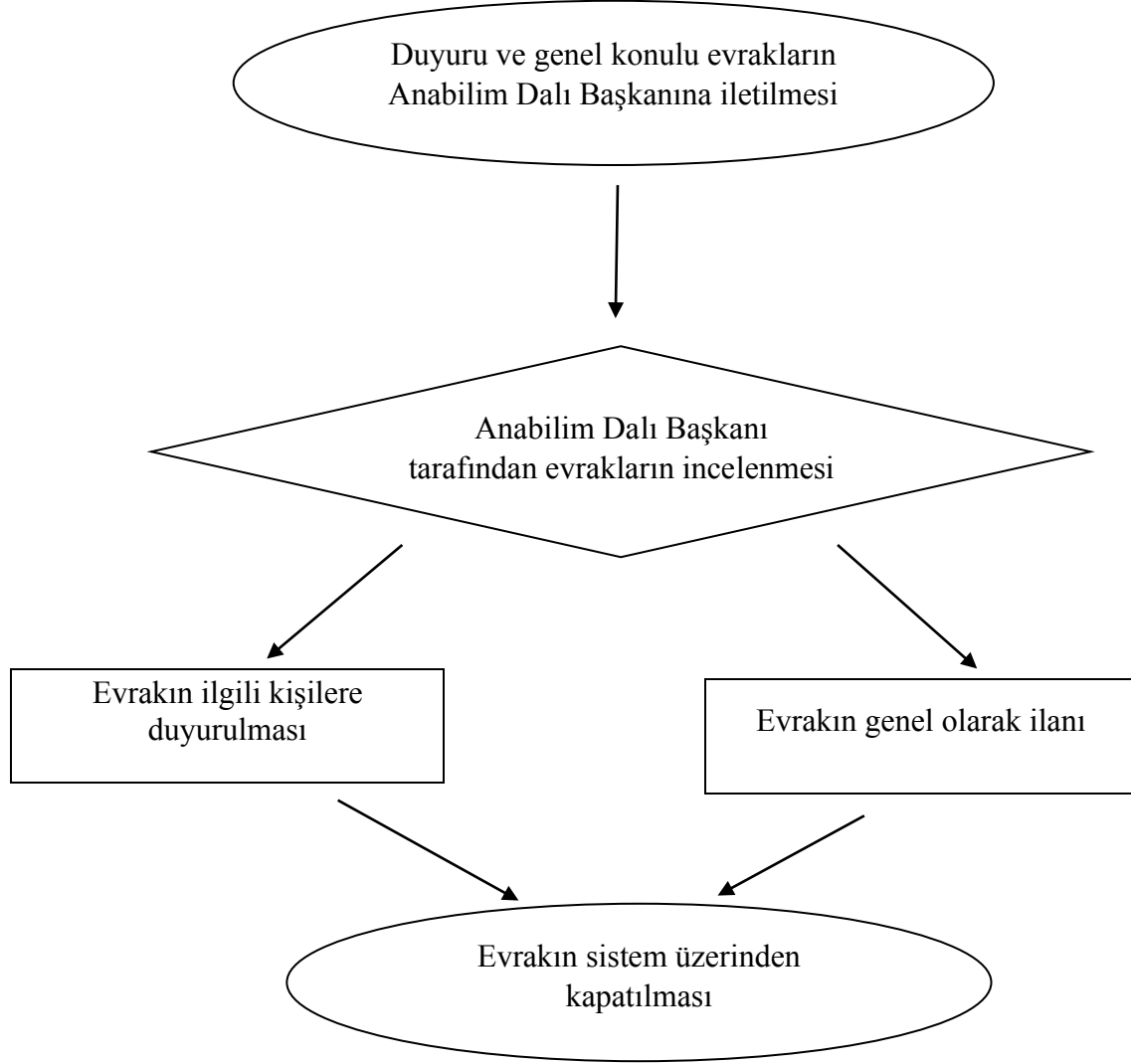
BİRİM	BİYOKİMYA ANABİLİM DALI	
ŞEMA ADI	EK DERSLER	Akış No: 3





İŞ AKIŞ ŞEMASI

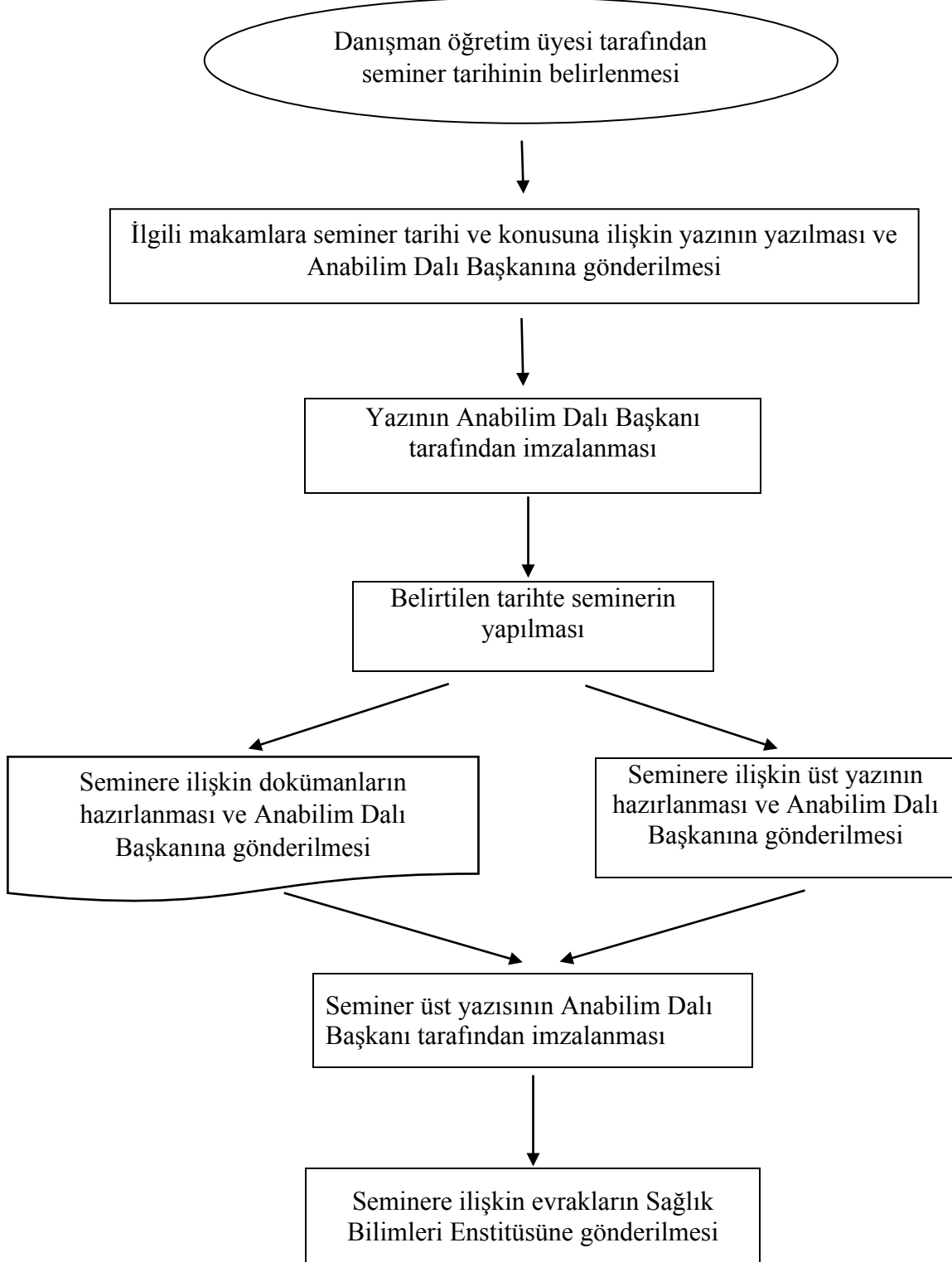
BİRİM	BİYOKİMYA ANABİLİM DALI	
ŞEMA ADI	DUYURU VE GENEL KONULU EVRAKLAR	Akış No: 4





İŞ AKIŞ ŞEMASI

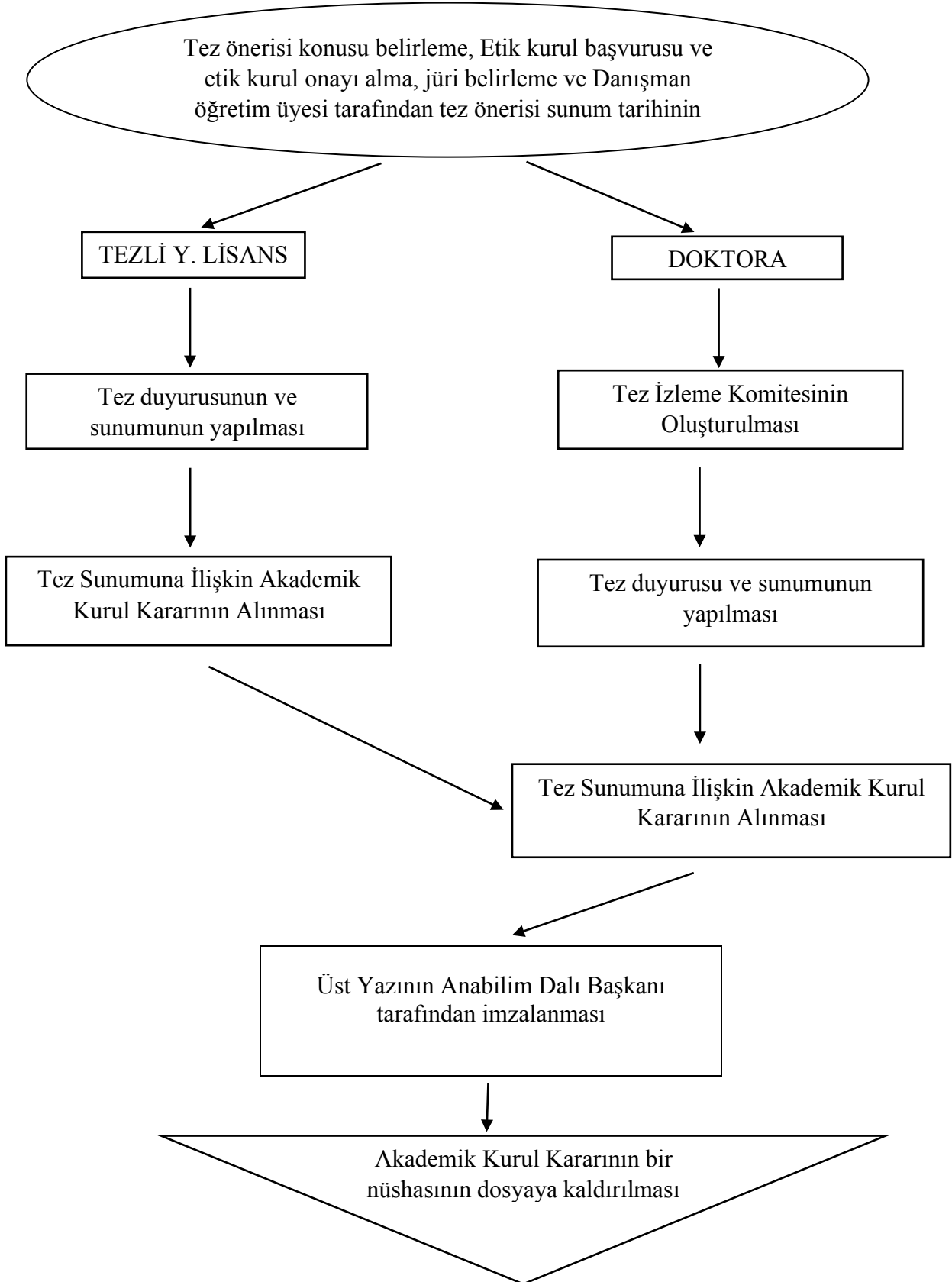
BİRİM	BİYOKİMYA ANABİLİM DALI	
ŞEMA ADI	SEMİNER	Akış No: 5





İŞ AKIŞ ŞEMASI

BİRİM	BİYOKİMYA ANABİLİM DALI	
ŞEMA ADI	TEZ ÖNERİSİ	Akış No: 6





İŞ AKIŞ ŞEMASI

BİRİM	BİYOKİMYA ANABİLİM DALI	
ŞEMA ADI	TEZ SAVUNMASI	Akış No: 7

Tez jürisinin belirlenmesi ve danışman öğretim üyesi tarafından tez savunma tarihinin belirlenmesi



İlgili makamlara tez savunma tarihi ve konusuna ilişkin yazının yazılması ve Anabilim Dalı Başkanına gönderilmesi



Yazının Anabilim Dalı Başkanı tarafından imzalanması



Belirtilen tarihte tez savunmasının yapılması

DOKTORA

TEZLİ Y.LİSANS

TEZSİZ

Tez savunmasına ilişkin dokümanların hazırlanması ve Anabilim Dalı Başkanına gönderilmesi



Tez savunmasına ilişkin üst yazının hazırlanması ve Anabilim Dalı Başkanına gönderilmesi



Tez savunması üst yazısının Anabilim Dalı Başkanı tarafından imzalanması

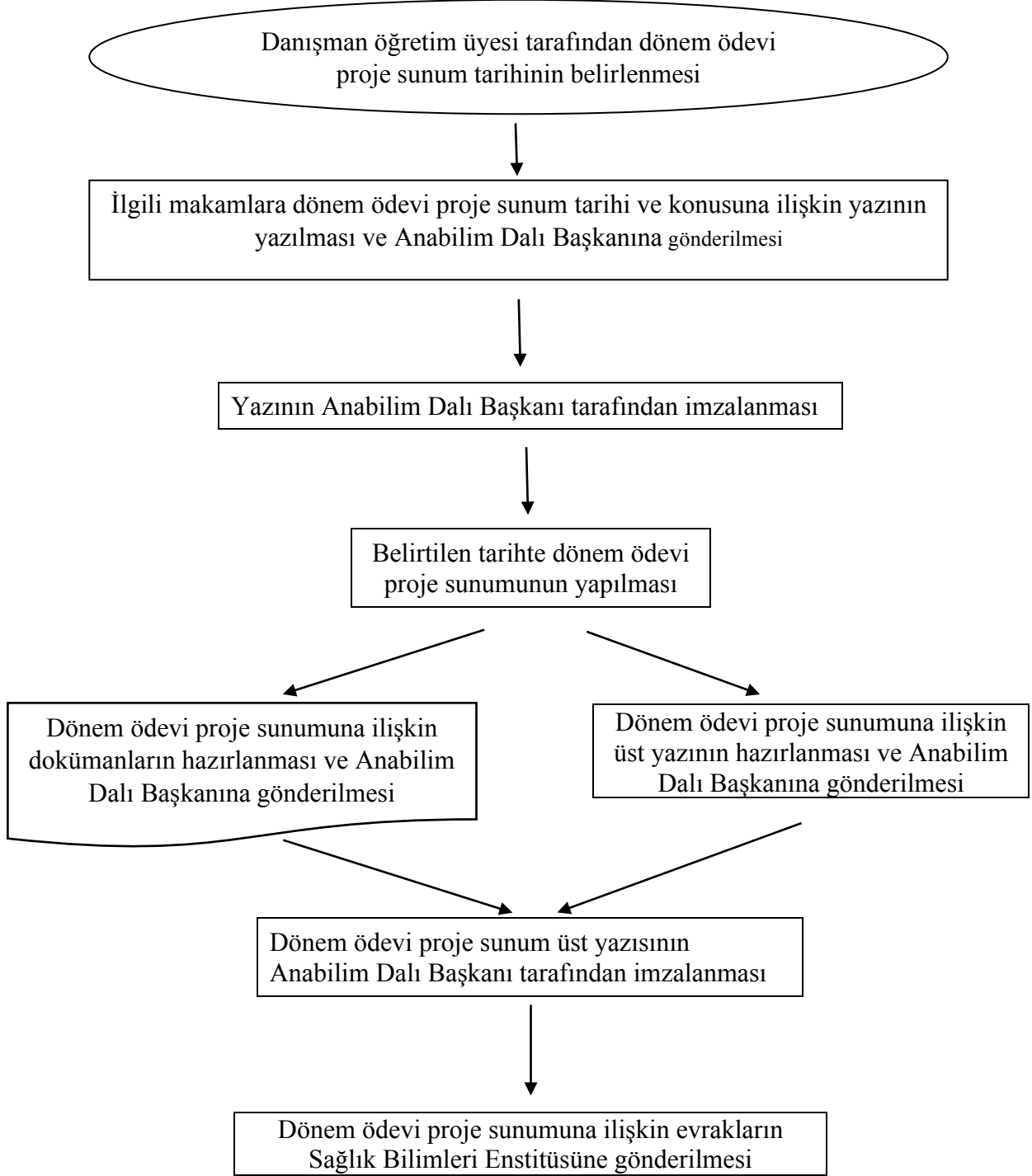


Tez savunmasına ilişkin evrakların Sağlık Bilimleri Enstitüsüne gönderilmesi



İŞ AKIŞ ŞEMASI

BİRİM	BİYOKİMYA ANABİLİM DALI	
ŞEMA ADI	DÖNEM ÖDEVİ PROJE SUNUMU	Akış No: 8



	İŞ AKIŞ ŞEMASI	
BİRİM	BİYOKİMYA ANABİLİM DALI	
ŞEMA ADI	LİSANS VE LİSANSÜSTÜ DERSLER	Akış No: 9

